

„Wohnen im Alter“ mit Dienstleistungen

(Stand 1. Juli 2021)

Beilage zum Pensionsvertrag
vom Alterswohn- und Pflegeheim Weiherwies

INHALTSVERZEICHNIS

1	Pensionspreis	3
2	Allgemeine Informationen	4
3	Gastronomie	4
4	Gesundheit	5
4.1	Ärztlich verordnete Spitex-Leistungen	5
4.2	Nicht ärztlich verordnete medizinische Leistungen	5
4.3	Armbanduhr mit Notfallknopf	5
4.4	Kauf / Miete medizinischer Hilfsmittel	5
5	Hauswirtschaft	5
6	Technik	6
6.1	Telefon, Internet	6
7	Administration	6
8	Diverses	6

1 Pensionspreis

Wohnungen	Grösse in m ²	Pension pro Monat
1-Zimmer Wohnung mit Balkon oder Sitzplatz, Küche und Dusche/WC zur alleinigen Nutzung	28.5	Fr. 980.00*
2-Zimmer Wohnung mit Balkon oder Sitzplatz Küche und Dusche/WC zur alleinigen Nutzung zur Ehepaar Nutzung	48.6	Fr. 1'170.00*
		Fr. 1'290.00*
Parkplatz		Fr. 50.00



Beispiel A
2-Zimmer Wohnung
mit Balkon

Beispiel B
1-Zimmer Wohnung
mit Balkon

*Die Preise verstehen sich inkl. Nebenkosten (Wasser, Strom, TV, Internet, Telefon (ausgenommen sind Auslandsgespräche und Privathaftpflichtversicherung)).

2 Allgemeine Informationen

Alle nicht im Pensionspreis inbegriffenen Dienstleistungen und Konsumationen werden auf Basis der vorliegenden Preisordnung zusätzlich in Rechnung gestellt.

Alle angegebenen Preise verstehen sich inkl. der gesetzlich vorgeschriebenen Mehrwertsteuer.

Es wird pro Dienstleistungseinsatz die angebrochene Stunde verrechnet. Wenn die vereinbarten Termine nicht eingehalten werden können und diese nicht am Vortag absagt werden, wird eine Aufwandspauschale von einer Stunde verrechnet.

Allfällige Anpassungen der unter Ziffer 4 bis 7 erwähnten Preise, werden mit einer Vorankündigung von mindestens einem Monat vorgenommen. Preisanpassungen für gastronomische Dienstleistungen (Ziffer 3) können ohne Vorankündigung vorgenommen werden.

3 Gastronomie

Frühstück im Speisesaal

pro Tag Fr. 8.00

Mittagessen im Speisesaal/Mittagstisch

Tagesmenü pro Tag Fr. 17.50

Nachtessen im Speisesaal

Tagesmenü pro Tag Fr. 12.50

Halbpension (Frühstück und Mittagessen)

pro Tag Fr. 23.50
pro Monat Fr. 630.00

Vollpension

pro Tag Fr. 35.00
pro Monat Fr. 800.00

Dienstleistungspakete

täglich Mittagessen im Speisesaal,

1 x wöchentlich Zwischenreinigung der Wohnung

1-Zi-Wohnung pro Monat Fr. 750.00

2-Zi-Wohnung (Alleinnutzung) pro Monat Fr. 850.00

2-Zi-Wohnung (Ehepaar) pro Monat Fr. 1'200.00

10 x Mittagessen im Speisesaal (11. Mittagessen gratis) Fr. 175.00

Rückvergütung bei Abwesenheiten ¹

pro Tag (Abmeldung min. 24h vorher) Fr. 10.00

Aufpreis für ärztlich verordnete Diät- und Schonkost
(nur bei Mietwohnung)

pro Tag Fr. 15.00

Zapfengeld für Weine (Hausgäste)

pro Flasche Fr. 5.00

¹ Damit Sie in den Genuss dieser Vergütungen kommen, benötigen wir Ihre Abmeldung 24 Stunden im Voraus. Rückvergütung gilt nur für den Bezug der Monatsleistungen. Vielen Dank.

Zapfengeld für Weine für externe Gäste pro Flasche	Fr.	20.00
---	-----	-------

4 Gesundheit

4.1 Nicht ärztlich verordnete medizinische Leistungen (ohne BESA)

Medizinische Dienstleistungen (BD messen, Stützstrümpfe an-/ausziehen pro Stunde	Fr.	72.00
---	-----	-------

Einsatzpauschale zusätzlich (von 22.00 – 07.00 Uhr) pro Stunde	Fr.	10.00
---	-----	-------

4.2 Armbanduhr mit Notfallknopf

Dienstleistung Armbanduhr mit Notfallknopf einmalige Installation	Fr.	150.00
--	-----	--------

Die Alarmierung beschränkt sich auf das ganze Haus sowie den Garten.

4.3 Kauf/ Miete medizinischer Hilfsmittel

Medizinische Hilfsmittel können gemietet werden.

Vermietung Pflegebett inkl. Matratze zu CHF 80.- pro Monat, Mindestmietdauer beträgt 1 Monat, für Lieferung/Abräumen inkl. Reinigung wird je CHF 300.- verrechnet.

Die Kosten für die Wartung sind im Preis enthalten.

Weitere Hilfsmittel können nach Absprache mit der Heimleitung gemietet werden.

5 Hauswirtschaft

Zwischenreinigung / Grundreinigung pro Stunde	Fr.	60.00
--	-----	-------

Näh- und Flickarbeiten pro Stunde	Fr.	60.00
--------------------------------------	-----	-------

Wäscheservice pro Monat (pauschal für Personen- wäsche, exkl. chemische Reinigung)	Fr.	180.00
---	-----	--------

Wäsche chemische Reinigung	nach Aufwand	
----------------------------	--------------	--

Bügelservice pro Stunde	Fr.	60.00
----------------------------	-----	-------

Beschriftung der Kleidungsstücke bei Neuauftrag pro Stück	Fr.	1.00
--	-----	------

Schlussreinigung der Wohnung pro Stunde	Fr.	60.00
--	-----	-------

Entsorgungsgebühren nach Aufwand pro Stunde	Fr.	72.00
--	-----	-------

6 Technik

Haushandwerker pro Stunde	Fr.	72.00
Ersatzschlüssel mechanisch	Fr.	150.00
Austausch Schliessanlage der Wohnung bei Schlüsselverlust	Fr.	2'000.00

6.1 Telefon, Internet, TV

Die Wohnung verfügt über einen Telefon- und TV-Anschluss sowie über W-Lan. Die Einrichtung von Telefon, Kabelfernsehen oder Internet sind Privatsache. Für eine allfällige Unterstützung können Sie sich an den technischen Dienst wenden. Die monatliche Gebühr ist im Pensionspreis inbegriffen. Auslandsgespräche werden separat mit der Monatsrechnung in Rechnung gestellt.

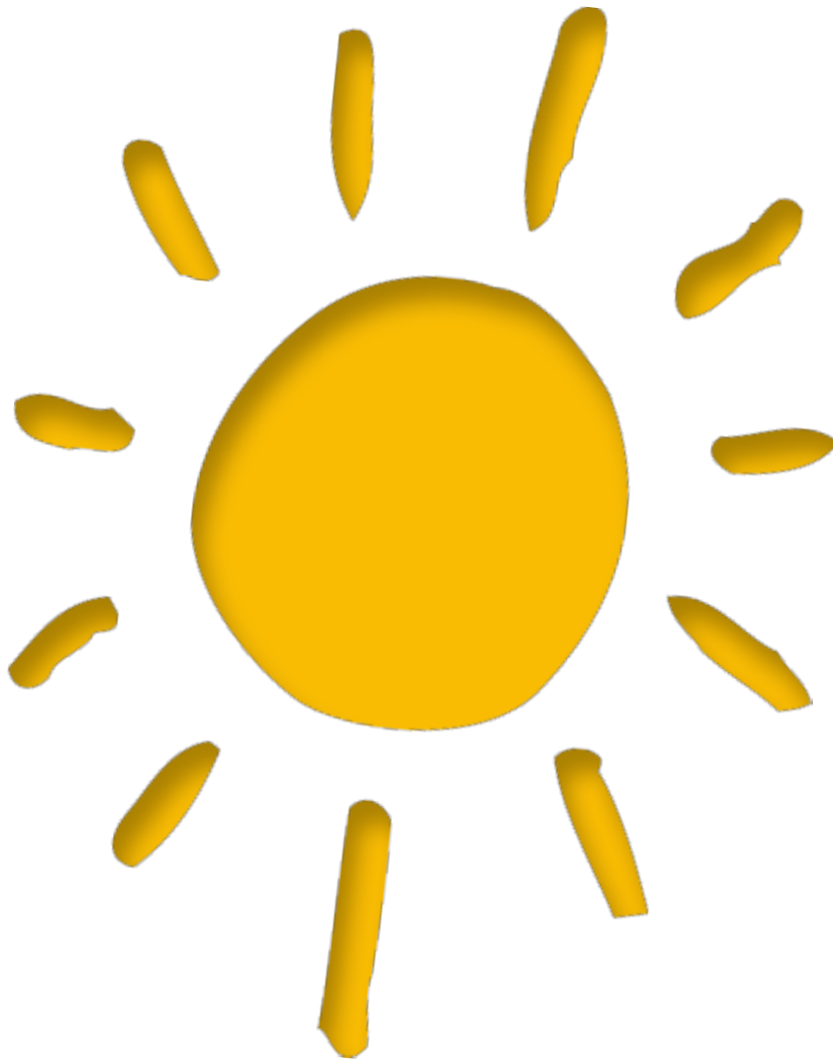
7 Administration

Administrativer Aufwand bei Eintritt	Fr.	200.00
Administrative Arbeiten pro Stunde	Fr.	72.00
Postnachsendung extern pro Sendung	Fr.	8.00
Fotokopien pro Seite		
- Schwarz/weiss A4	Fr.	0.40
- Farbig A4	Fr.	0.80
Todesfallpauschale gem. Standard nach Auftrag	Fr.	400.00

Es besteht die Möglichkeit einzelne Büroartikel wie Couverts, Briefpapier, Kugelschreiber, etc. im Heimleiterbüro zu beziehen. Sofern wir diese Artikel an Lager haben oder diese beschaffen können (Detaillierte Preisliste auf Anfrage).

8 Diverses

Übrige Dienstleistungen und Gästeservices pro Stunde	Fr.	72.00
Pflanzenpflege pro Stunde	Fr.	60.00
Teilnahme am Aktivierungsprogramm pro Teilnahme	Fr.	10.00
Teilnahme an Veranstaltungen		nach Aufwand



Alterswohn- und Pflegeheim Weiherwies

Weiherwies 410

9035 Grub AR

Tel. 071 898 83 20

E-Mail: info@weiherwies.ch

www.weiherwies.ch